

# ESTUDI ALFA10

PREPARANT LA SEGÜENT DÈCADA DE RECERCA AL BBRC.



fundació pasqual maragall

barcelonaβeta

BRAIN RESEARCH CENTER

## 1 LA MALALTIA D'ALZHEIMER

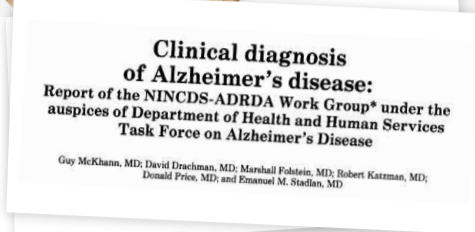
### Què entenem per malaltia d'Alzheimer?



1906

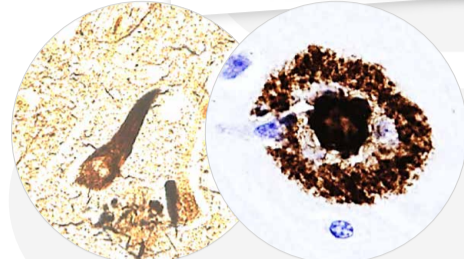
Alois Alzheimer descriu el cas d'Auguste Deter

DE LA PRIMERA DESCRIPCIÓ ...



1984

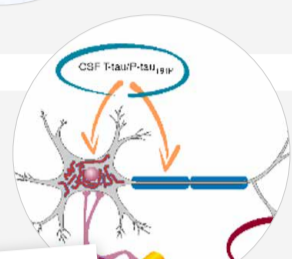
La diagnosi clínica de la malaltia d'Alzheimer



1980's

β-amiloide i tau, identificats

... PASSANT PER LA COMPRESIÓ DE LA MALALTIA...



1990's

Es correlaciona el declivi cognitiu amb β-amiloide i tau



2000's

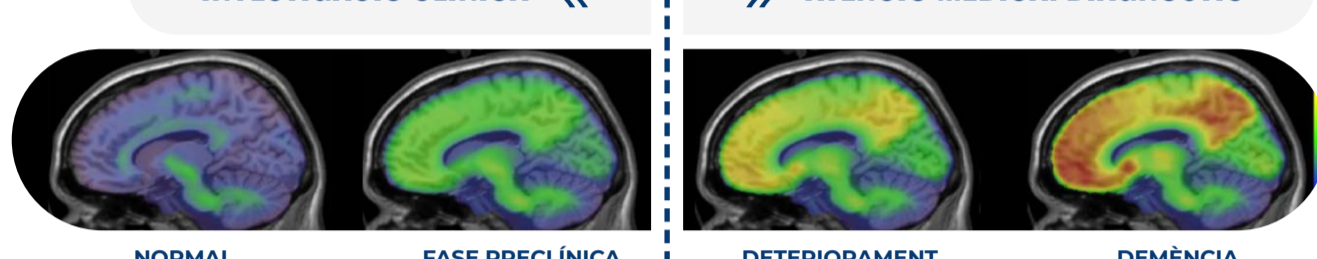
Biomarcadors

... FINS LA RECERCA AVANÇADA

## Prevenió de l'Alzheimer. La detecció precoç és clau

INVESTIGACIÓ CLÍNICA

ATENCIÓ MÈDICA. DIAGNÒSTIC



NORMAL Sense lesions patològiques

FASE PRECLÍNICA Primeres lesions patològiques

DETERIORAMENT COGNITIU LLEU Patologia moderada

DEMÈNCIA Patologia intensa

Primària

Secundària

Terciària

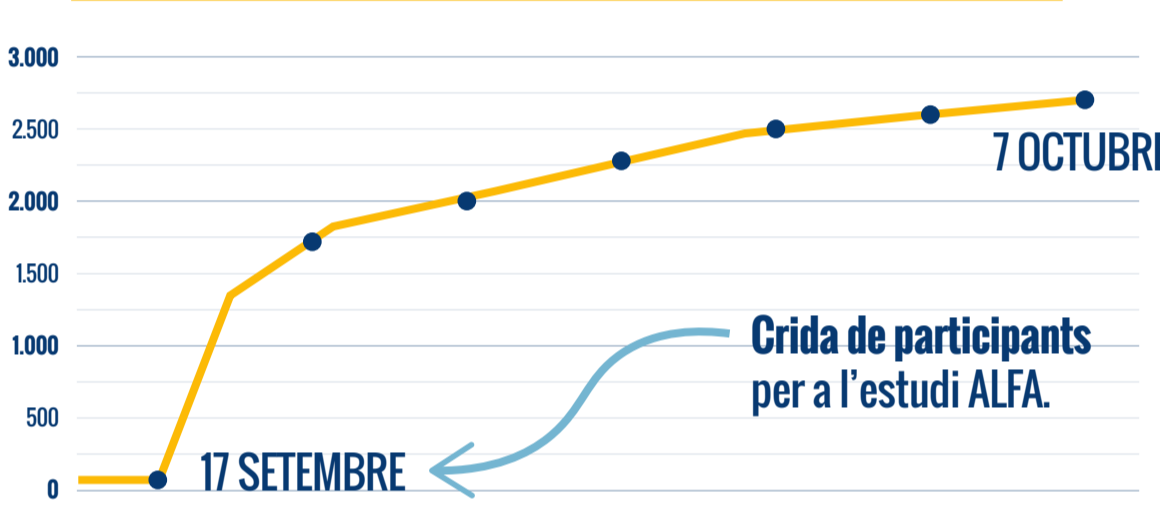
Recerca actual i puntera: detecció precoç i prevenció



ROL CLAU DELS BIOMARCADORS

## 2 L'ESTUDI ALFA

### Estudi ALFA Registre de participants 2012



### Infraestructura de recerca

per a la identificació precoç i prevenció de l'Alzheimer



2.743 PARTICIPANTS voluntaris avaluats el 2013-2014



ADULTS SANS, entre 45 i 74 anys



FILLS I FILLES de persones amb Alzheimer



PARTICIPANTS D'ALFA+ seguiment cada tres anys i durant dècades

L'estudi ALFA ens permetrà entendre l'evolució de la malaltia identificant factors de risc i assajant tractaments de prevenció molt abans de l'inici dels símptomes.

L'objectiu és actuar abans que els danys del cervell siguin irreversibles.

### D'ALFA a ALFA 10

#### BIOMARCADORS

Per analitzar com evolucionen els biomarcadors de l'Alzheimer abans dels símptomes, a partir de les dades de més de 15 anys de recerca.

#### DETECCIÓ PRECOÇ

Aprofundir en la detecció precoç, utilitzant noves tecnologies, proves més sensibles i eines digitals per monitorar la salut cognitiva a distància.

#### PREVENCIÓ

Enfortir la prevenció, identificant factors de risc i promovent hàbits saludables per endarrerir o evitar la demència.

#### NOUS PROTOCOLS

Fer el salt cap a la pràctica clínica, amb l'objectiu que els resultats derivin en protocols i models aplicables al sistema de salut.

## 3 ALFA10 LA PLATAFORMA DE RECERCA DE LA SEGÜENT DÈCADA

### ALFA10: objectius



Desenvolupar l'estudi ALFA com a una plataforma de recerca per identificar persones amb un risc més elevat de deteriorament cognitiu

(conseqüència de l'Alzheimer o d'altres causes o factors contribuents freqüents), que puguin ser convidades a participar en estudis observacionals o d'intervenció més específics.



Estudiar els canvis biològics i clínics durant les primeres etapes de l'Alzheimer

per comprendre millor la seva patogènesi, millorar-ne el diagnòstic i identificar possibles dianes terapèutiques, tenint en compte l'impacte potencial de les copatologies cerebrals habitualment associades.



Testar estratègies d'avaluació remota, afavorint la implicació dels participants i que, en el futur, puguin ser útils per a enfocaments de tipus "registre".

### L'algoritme que s'anticiparà a l'Alzheimer

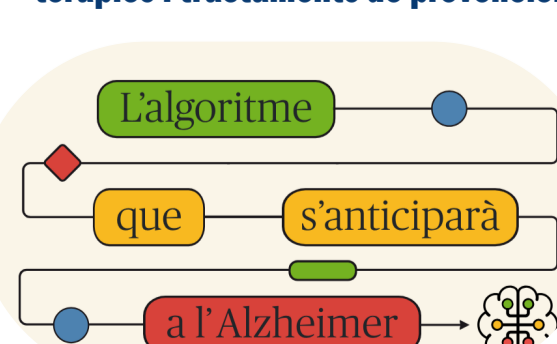
Gràcies a les dades clíniques, biològiques i cognitives recollides durant gairebé quinze anys, validarem un algoritme predictiu que ens permetrà identificar persones amb més risc de desenvolupar Alzheimer.



Podrem cribar amb més precisió els candidats idonis per assajos clínics, estudis observacionals o programes d'intervenció.



S'obre la porta a teràpies i tractaments de prevenció.



### Seguiment remot amb eines digitals

Permetran monitorar la salut cognitiva de manera contínua i eficient.



Alineament amb projectes europeus com AD-Riddle, que impulsen l'ús de tecnologia per avançar en la detecció precoç, el seguiment personalitzat i la millora de l'atenció a les persones amb risc de deteriorament cognitiu.

fundació pasqual maragall

barcelonaβeta BRAIN RESEARCH CENTER